

МОУ Лесная СОШ

**СЕТЕВОЕ ВЗАИМОДЕЙСТВИЕ КАК
ФАКТОР ИННОВАЦИОННОГО
РАЗВИТИЯ ОБРАЗОВАТЕЛЬНОЙ
ОРГАНИЗАЦИИ**



**Подготовила:
Соколова Т.А.,
учитель МОУ Лесная СОШ
Лесной район
29 ноября 2014 г.**

Сетевое взаимодействие

совместная деятельность нескольких образовательных учреждений, организованная для обучения, взаимообучения, совместного изучения, обмена опытом, проектирования, разработки, апробирования или внедрения учебно-методических комплексов, методик и технологий обучения, воспитания, новых механизмов управления в системе образования и т.д.



«Люди вместе могут совершить то, чего не в силах сделать в одиночку; единение умов и рук, сосредоточение их сил может стать почти всемогущим»

Д. Уибстер

Муниципальное общеобразовательное учреждение

Лесная средняя общеобразовательная школа

Лесного района Тверской области.



Педагогический потенциал

44 учителя

Высшая
квалификационная
категория – 10

Первая – 18

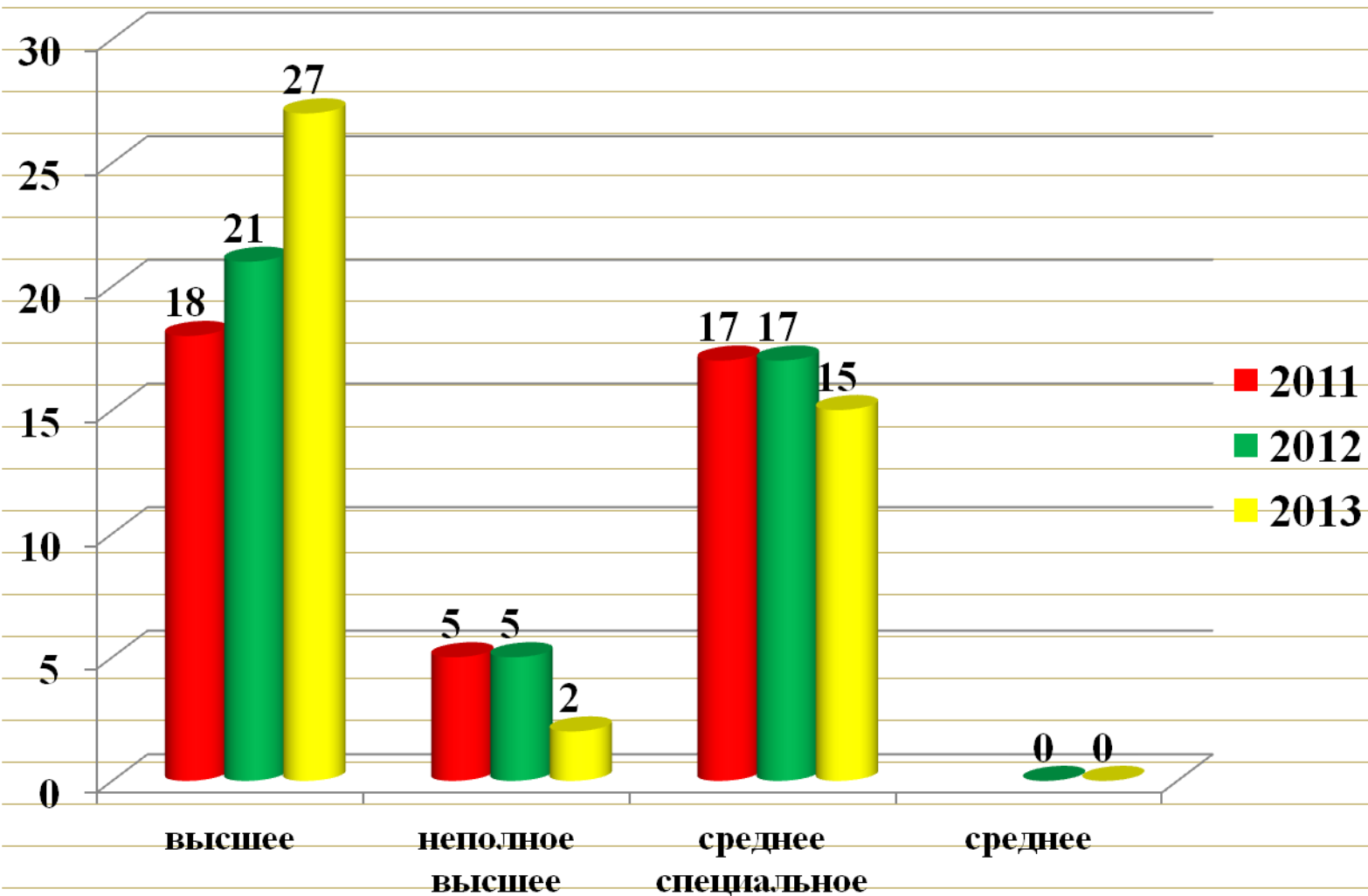
Вторая – 10

«Заслуженный
учитель общего
образования РФ» –
1

«Почётный
работник общего
образования» - 4

«Лучшие учителя
России» - 4

Образование членов педагогического коллектива



Выпускники школы, работающие в МОУ Лесная СОШ

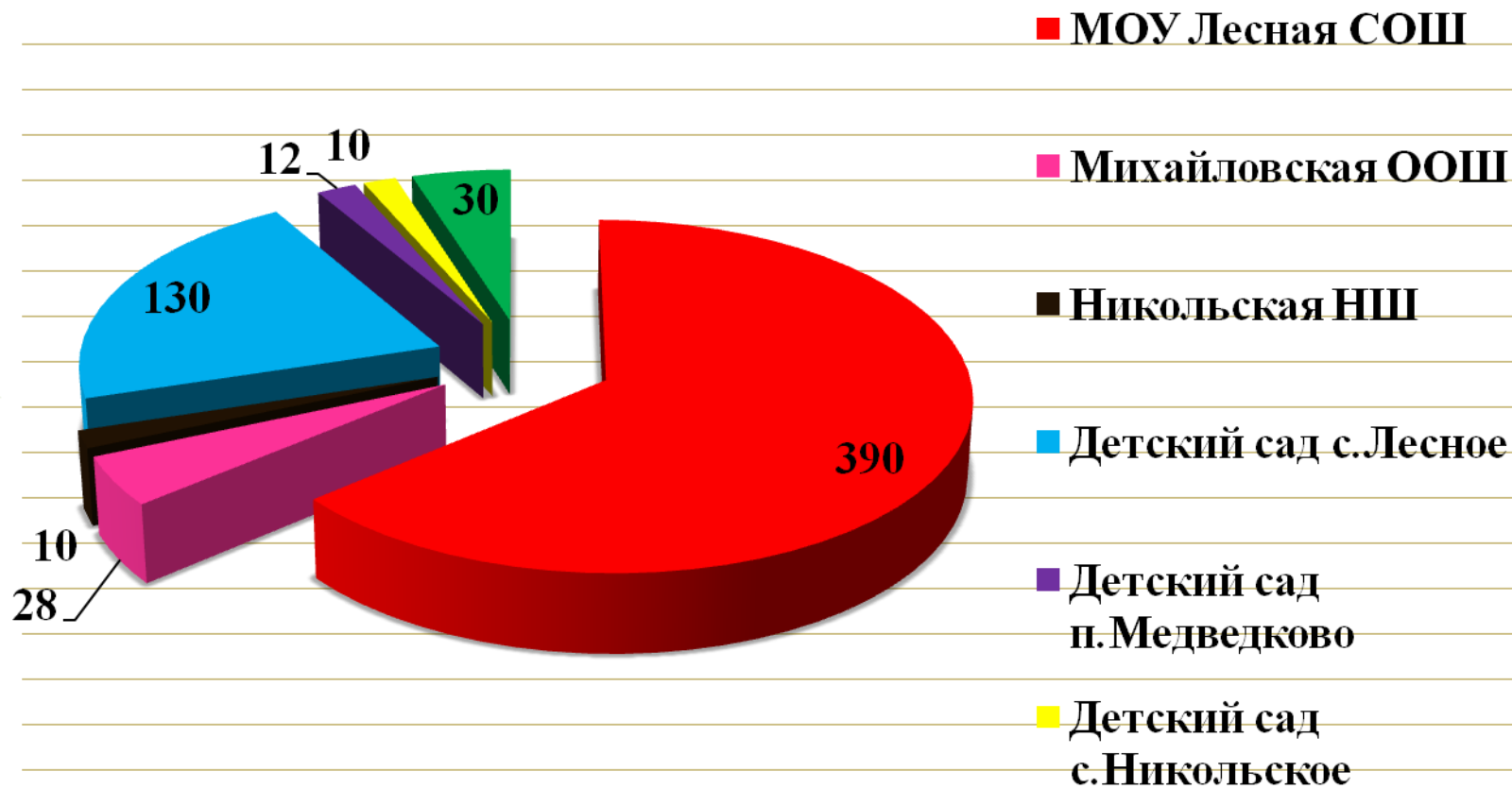
27 человека

61%

Образовательный округ с центром в МОУ Лесная СОШ



Количество обучающихся и воспитанников в образовательном округе



Расширение образовательной сети

**Максатихинская
СОШ №1**

**Максатихинская
СОШ №2**

**Малышевская
СОШ**

Сандовская СОШ

**Бежецкая школа-
гимназия №1**

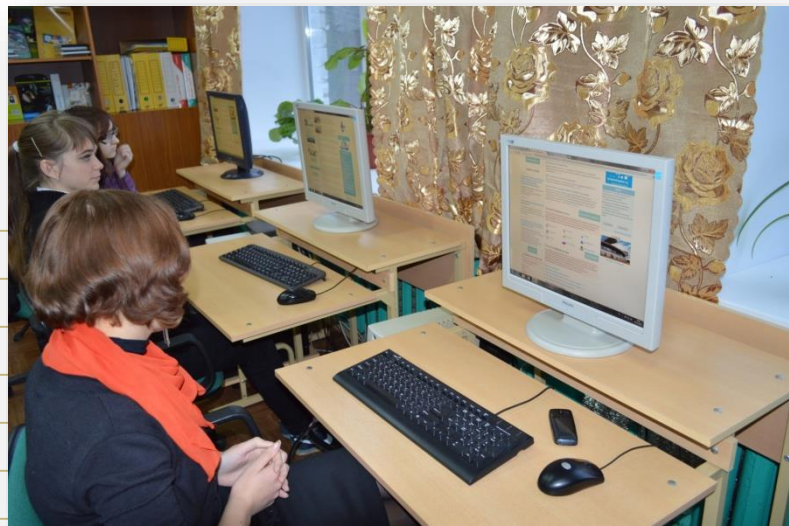
**Удомельская
СОШ №4**

**Областная
станция юннатов**

**Кесовогорская
СОШ**

**ГБОУ
«Максатихинская
школа-интернат»**

**Гмназия №10
г.Тверь**



Информационный центр

Видеоконференции со школами области





Привет, Андреаполь!

Обучение компьютерной грамотности педагогов района и социальных партнёров

Мастер-классы



Дополнительное образование



Видеоконференции для социальных партнёров: ДДТ, ТИК, районный финансовый отдел, бухгалтерия РОО



Школьный краеведческий музей – центр патриотического воспитания в образовательном округе и районе

Краеведческий музей



Комната старинного деревенского быта

Краеведческий музей



Картинная галерея

Краеведческий музей



Комната Трудовой Славы района

комната старинного деревенского быта

картинная галерея

комната Трудовой Славы района

Краеведческий музей



Комната Боевой Славы

Краеведческий музей



Комната Морской Славы

Краеведческий музей



Уголок природы родного края

комната Боевой Славы

комната Морской Славы

Г.Меклер, фотограф из Санкт-Петербурга

Краеведческий музей в
своей работе
взаимодействует со
школами района и
области, с районной
ветеранской
организацией, с
Тверским казачеством,
районным архивом,
администрацией района,
КДМЖ и С



Экскурсии для школ района и области



Организация деятельности органов государственного общественного управления

Обучающий семинар

Март-ноябрь

2013 год

Подготовила:

Соколова Т.А., тьютор

МОУ Лесная СОШ

Конкурс педагогического мастерства в образовательном округе



Занятия со школьным психологом



Дни открытых дверей



День открытых дверей Научно-практическая конференция



День открытых дверей

Занятие в Кабинете здоровья



Спортивные мероприятия в День открытых дверей



Методические дни



**Методические дни:
МОУ Лесная СОШ и ГБОУ
«Максатихинская школа-интернат»
«Особенности проведения уроков и внеклассных
занятий с обучающимися ОВЗ (диагноз F-70)»**



Участие в открытии музея «Русская горница» МОУ Сандовская СОШ





Гимназия №10 г.Тверь



Весёлые старты в МОУ Максатихинская СОШ №2



Школа – детские сады

Открытые мероприятия и уроки

Совещания по преемственности преподавания

Обмен методической литературой

Родительские собрания в д/с совместно с администрацией школы, учителями, психологом

Совместные педагогические советы

Дни открытых дверей

Традиционная «Встреча друзей»

Спортивные соревнования

Утренники

Стартовая диагностика

Детский сад в музее



Детский сад на Кроссе наций образовательного округа



Детский сад



КТД:

**Большие Олимпийские игры, посвящённые
празднованию**

*Дня Великой Победы и 90-летию со дня
рождения пионерской организации*



Олимпийский огонь





Спасибо за внимание!

**Приглашаем к
сотрудничеству:**

МОУ Лесная СОШ

Телефон: 84827121167

Е-mail: moulesnoe@mail.ru

Сайт: [htt://school.lesnoe.info](http://school.lesnoe.info)